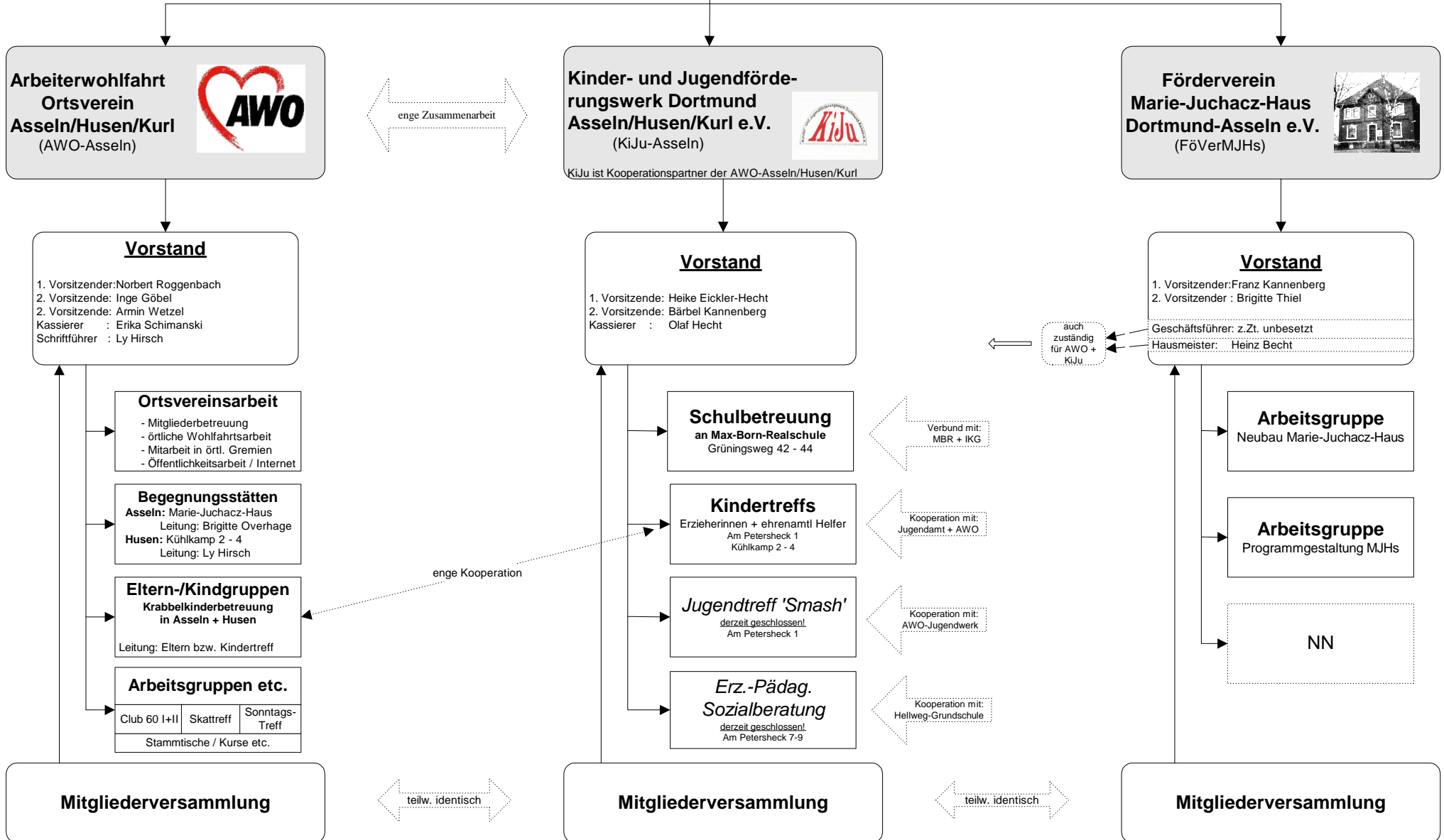



# Arbeiterwohlfahrt in Asseln, Husen u. Kurl - Organisationsaufbau -

(Flegelstr. 42, 44319 Dortmund, ☎ 2 75 74)




**Arbeiterwohlfahrt Ortsverein Asseln/Husen/Kurl (AWO-Asseln)**



enge Zusammenarbeit

**Kinder- und Jugendförderungswerk Dortmund Asseln/Husen/Kurl e.V. (KiJu-Asseln)**



KiJu ist Kooperationspartner der AWO-Asseln/Husen/Kurl

**Förderverein Marie-Juchacz-Haus Dortmund-Asseln e.V. (FöVerMJHs)**



- Vorstand**
- 1. Vorsitzender: Norbert Roggenbach
  - 2. Vorsitzende: Inge Göbel
  - 2. Vorsitzende: Armin Wetzels
  - Kassierer : Erika Schimanski
  - Schriftführer : Ly Hirsch

- Vorstand**
- 1. Vorsitzende: Heike Eickler-Hecht
  - 2. Vorsitzende: Bärbel Kannenberg
  - Kassierer : Olaf Hecht

- Vorstand**
- 1. Vorsitzender: Franz Kannenberg
  - 2. Vorsitzender : Brigitte Thiel
  - Geschäftsführer: z.Zt. unbesetzt
  - Hausmeister: Heinz Becht

auch zuständig für AWO + KiJu

- Ortsvereinsarbeit**
- Mitgliederbetreuung
  - örtliche Wohlfahrtsarbeit
  - Mitarbeit in örtl. Gremien
  - Öffentlichkeitsarbeit / Internet

- Begegnungsstätten**
- Asseln:** Marie-Juchacz-Haus  
Leitung: Brigitte Overhage
  - Husen:** Kühlkamp 2 - 4  
Leitung: Ly Hirsch

- Eltern-/Kindgruppen**
- Krabbelkinderbetreuung in Asseln + Husen
- Leitung: Eltern bzw. Kindertreff

- Arbeitsgruppen etc.**
- |                          |           |                |
|--------------------------|-----------|----------------|
| Club 60 I+II             | Skattreff | Sonntags-Treff |
| Stammtische / Kurse etc. |           |                |

- Schulbetreuung an Max-Born-Realschule**
- Grüningsweg 42 - 44

- Kindertreffs**
- Erzieherinnen + ehrenamtl Helfer  
Am Petersheck 1  
Kühlkamp 2 - 4

- Jugendtreff 'Smash'**
- derzeit geschlossen!  
Am Petersheck 1

- Erz.-Pädag. Sozialberatung**
- derzeit geschlossen!  
Am Petersheck 7-9

Verbund mit: MBR + IKG

Kooperation mit: Jugendamt + AWO

Kooperation mit: AWO-Jugendwerk

Kooperation mit: Hellweg-Grundschule

enge Kooperation

teilw. identisch

teilw. identisch

**Mitgliederversammlung**

**Mitgliederversammlung**

**Mitgliederversammlung**

- Arbeitsgruppe**
- Neubau Marie-Juchacz-Haus

- Arbeitsgruppe**
- Programmgestaltung MJHs

NN